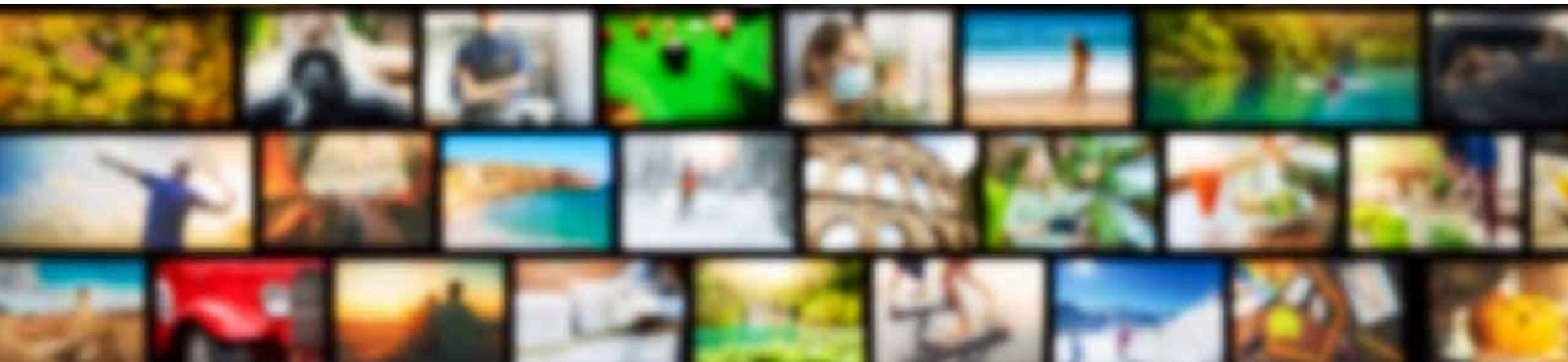


# Comunicação Pública em rede e TV 3.0



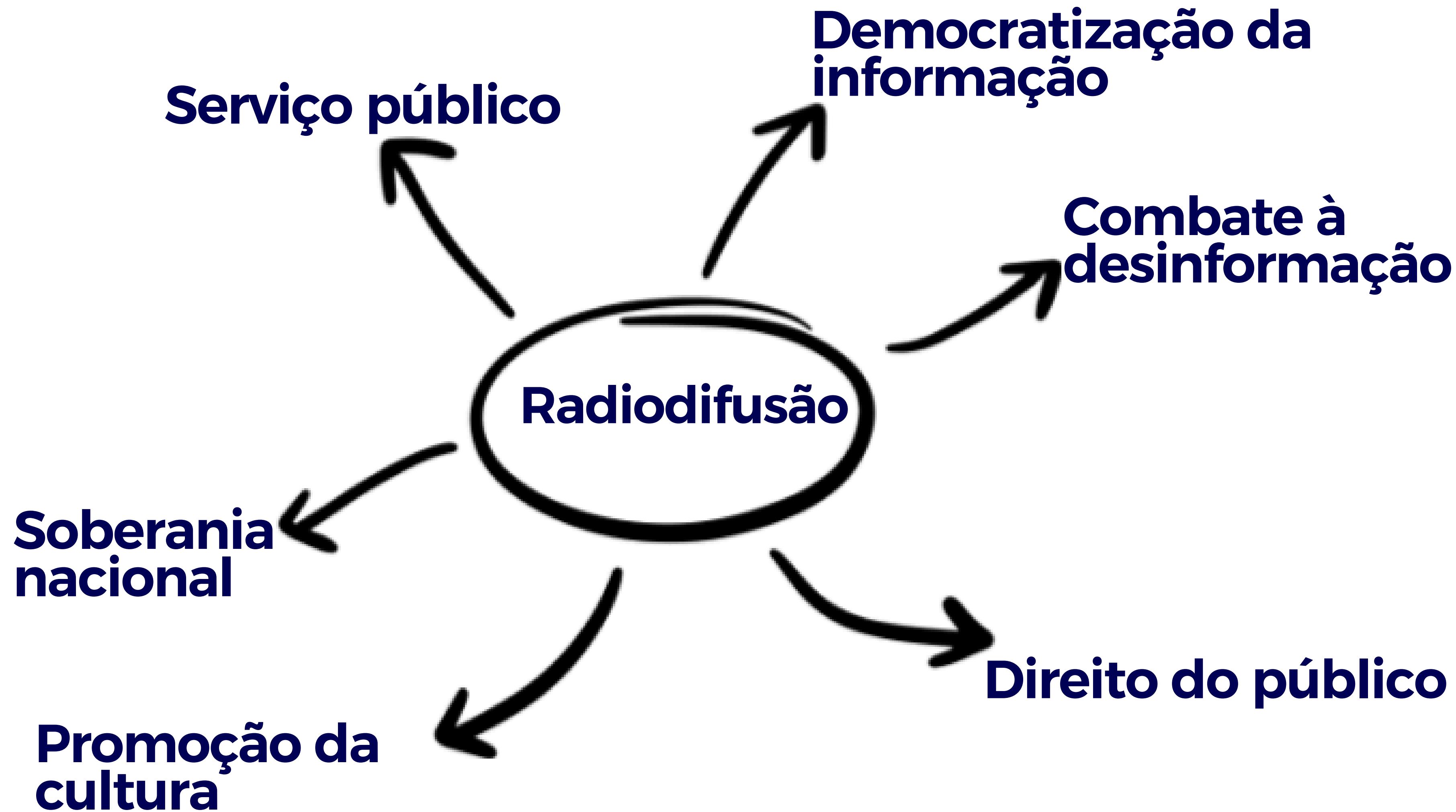
# **Desafios da comunicação pública audiovisual**

- **Consolidação do conceito de Comunicação Pública nas diferentes esferas;**
- **Formação e produção científica sobre Comunicação Pública;**
- **Consolidação tardia da rede pública de comunicação audiovisual;**
- **ações que geraram desmonte em relação a alguns avanços (pessoas, sistemas...)**

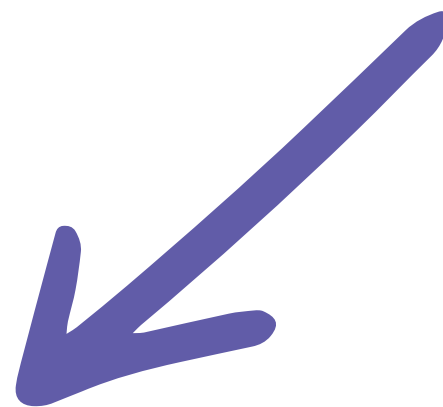
# Radiodifusão no Brasil

- 17 redes nacionais privadas;
- 2 redes nacionais públicas;

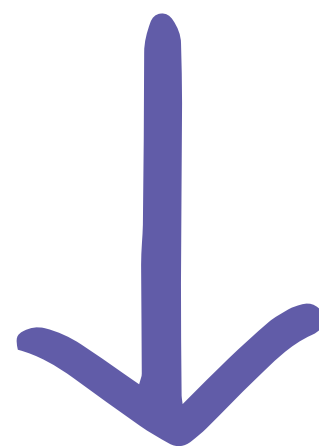




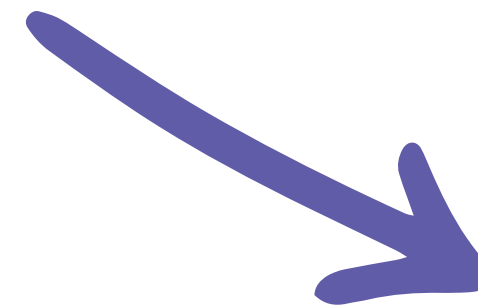
# Rádiodifusão em rede



**territorialmente  
abrangente**



**Novos atores**

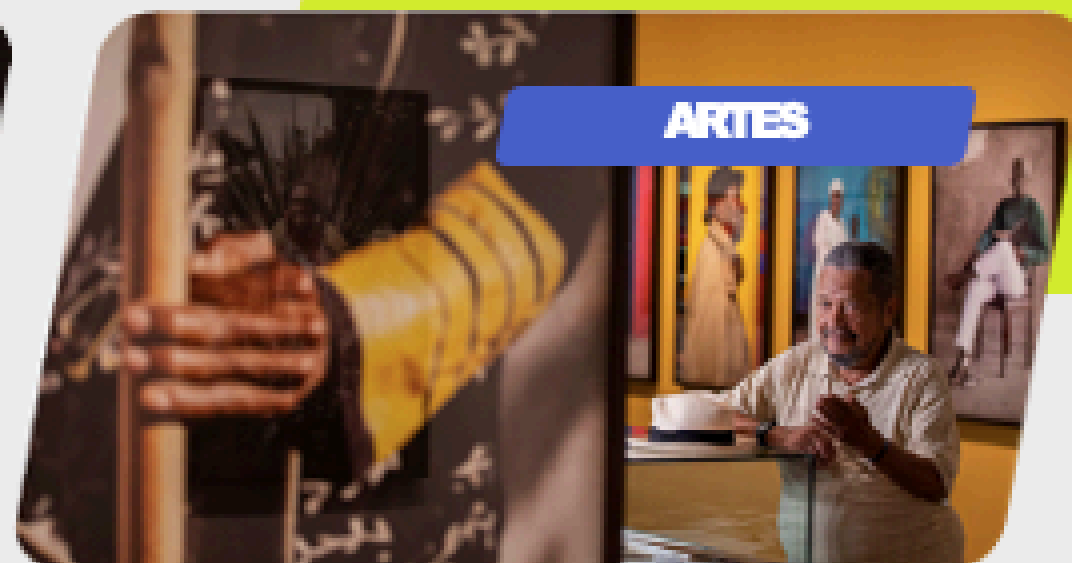
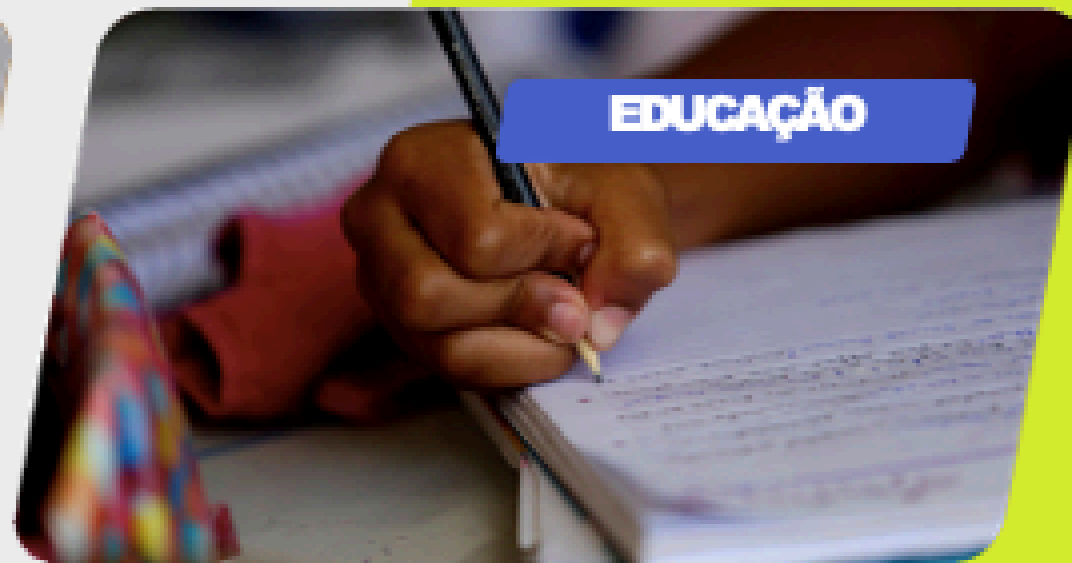


**Pluralidade**



**A participação social na comunicação pública**

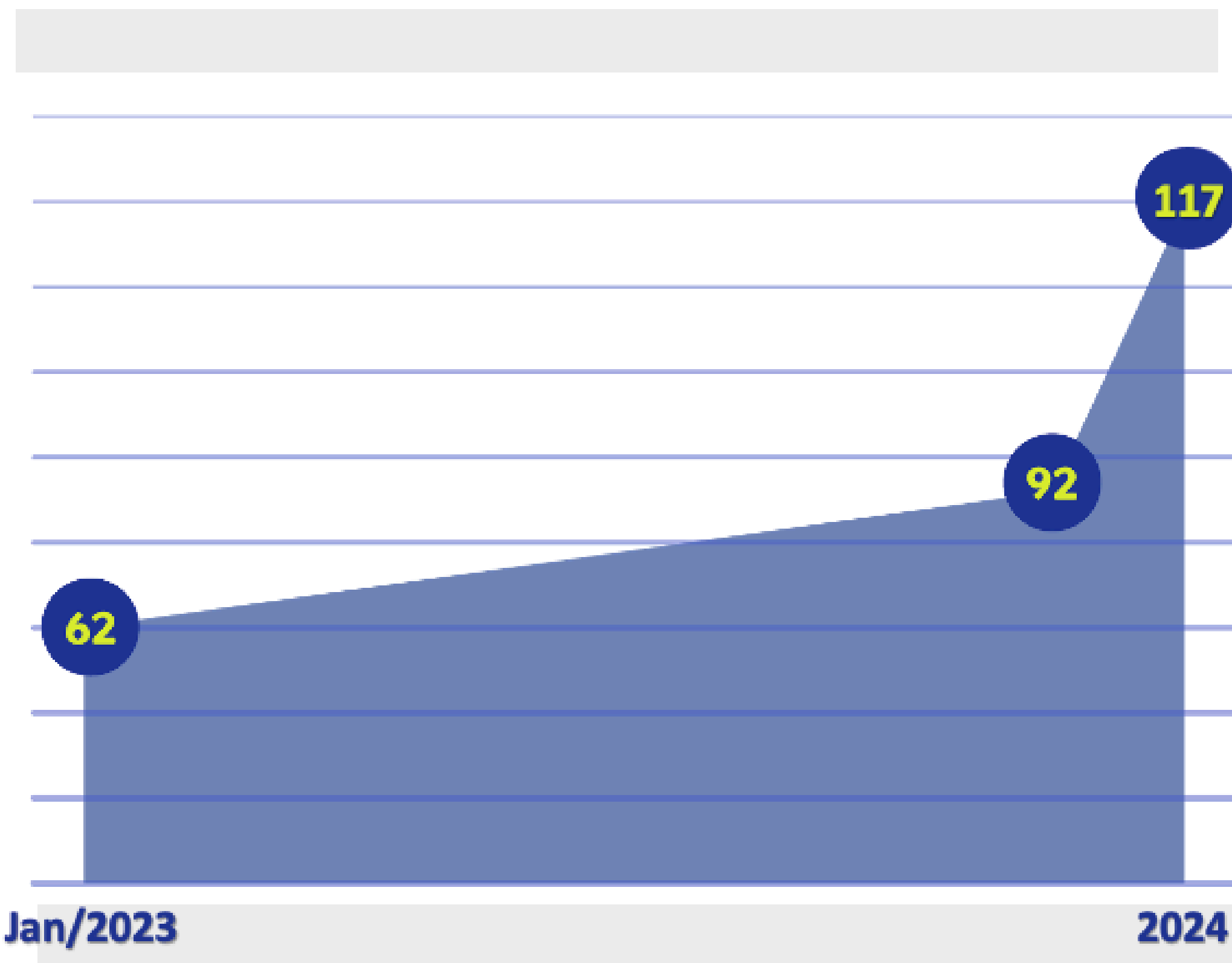
# Eixos de Conteúdo







# Canais RNCP / TV



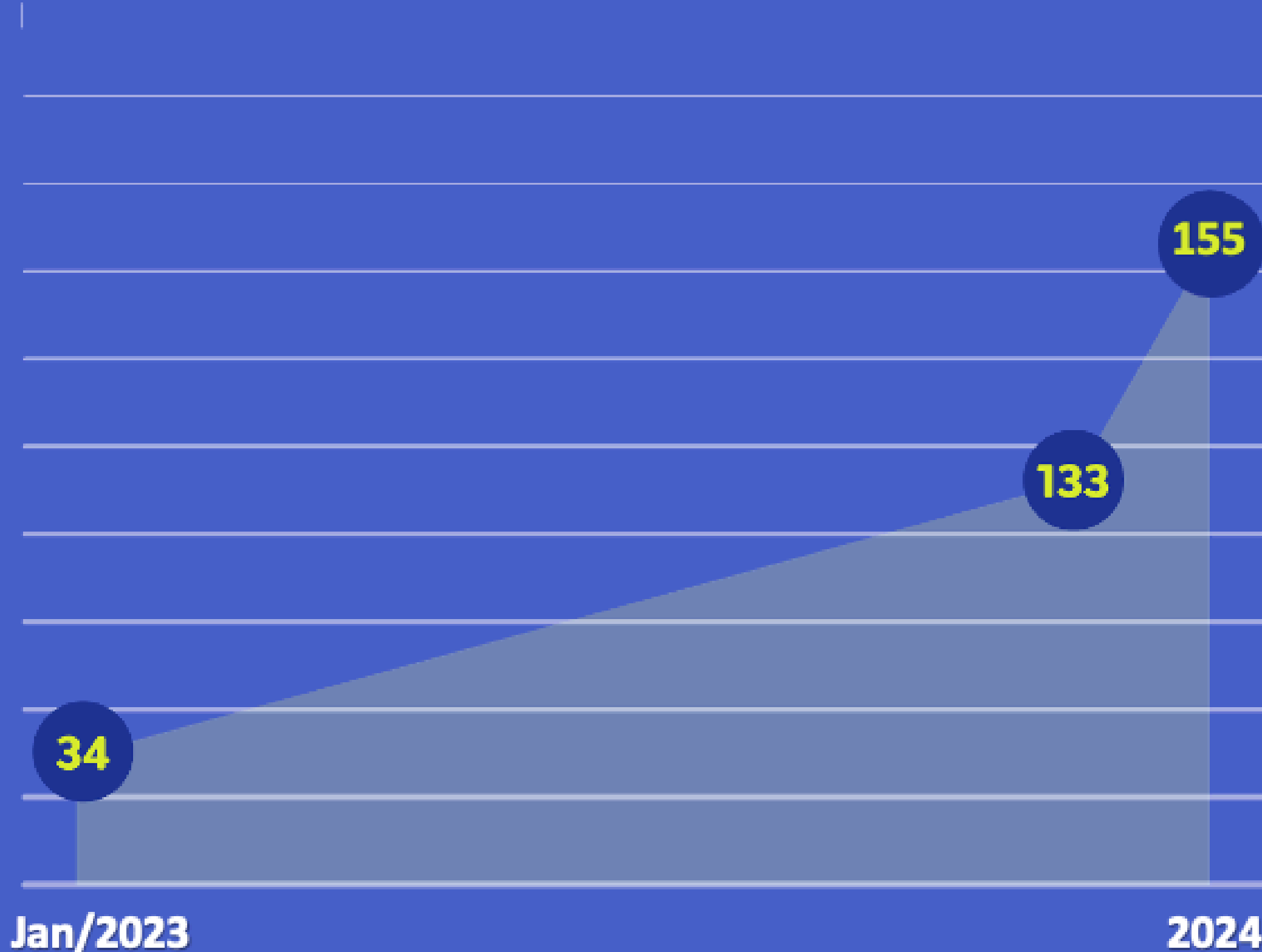
Status das emissoras de RNCP/TV 2024

Em operação (rede atual) 72 emissoras

Em implantação (Universidades Federais) 28 emissoras

Em implantação (Universidades Estaduais e Municipais) 17 emissoras

# RNCP/RÁDIO



## Status das emissoras de RNCP/RÁDIO 2024

- Em operação (rede atual): 44 emissoras

- Em implantação (Institutos/Universidades Federais): 90 emissoras

- Em implantação (Universidades Estaduais e Municipais): 21 emissoras

O mapa destaca a cobertura da RNCP, oferecendo uma visão abrangente da presença da rede para promover transparência na comunicação pública.

TV

MUNICÍPIOS

REDE

POPULAÇÃO

RÁDIO

MUNICÍPIOS

REDE

POPULAÇÃO

2.427  
MUNICÍPIOS

Q BUSCA DE DADOS

TV

RÁDIO

Filtro: Cidade | Afilhada

Digite o nome da cidade

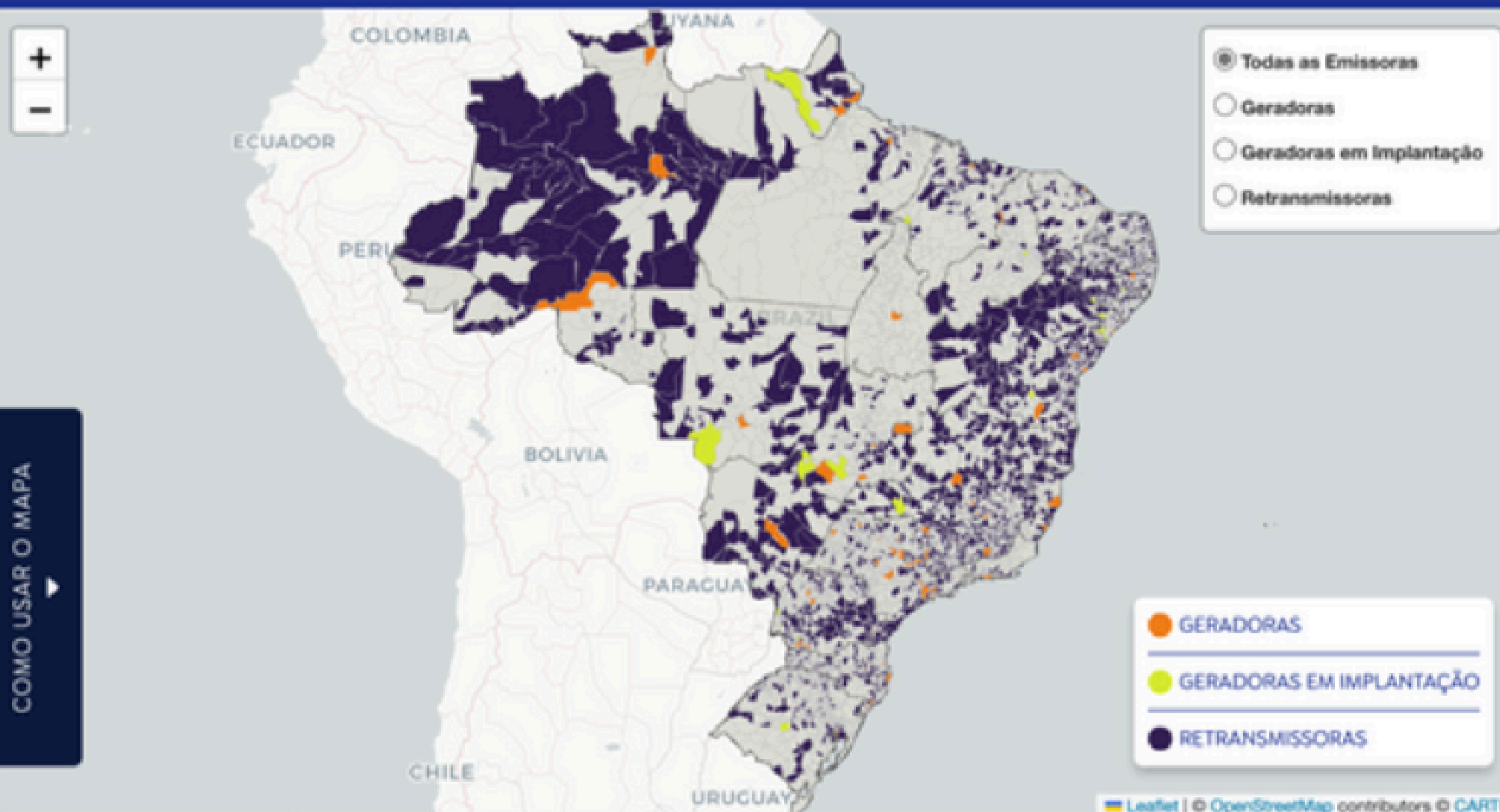


## MAPA INTERATIVO

Clique em uma das opções abaixo para visualizar todo o alcance da REDE EBC no território brasileiro.

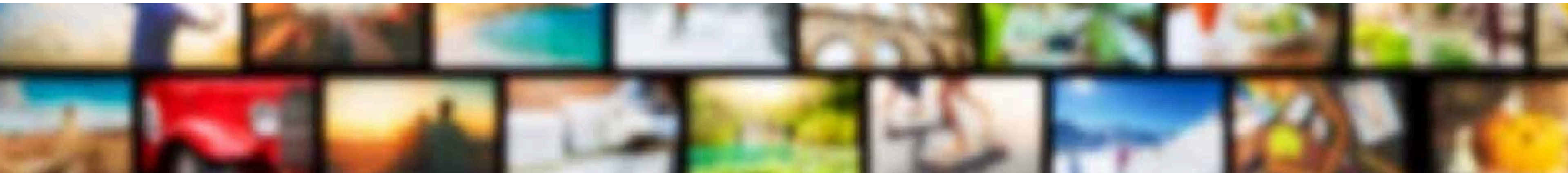
MAPA DE COBERTURA  
TV

MAPA DE COBERTURA  
RÁDIO



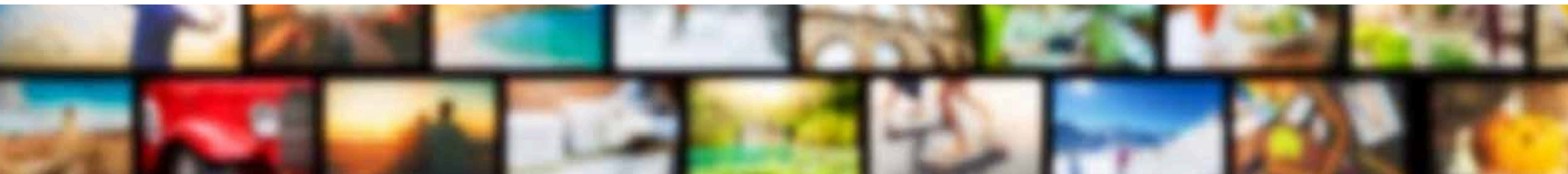
Disponível em <https://rncp.ebc.com.br/>

**Os canais da união devem estar disponíveis em todo território nacional**

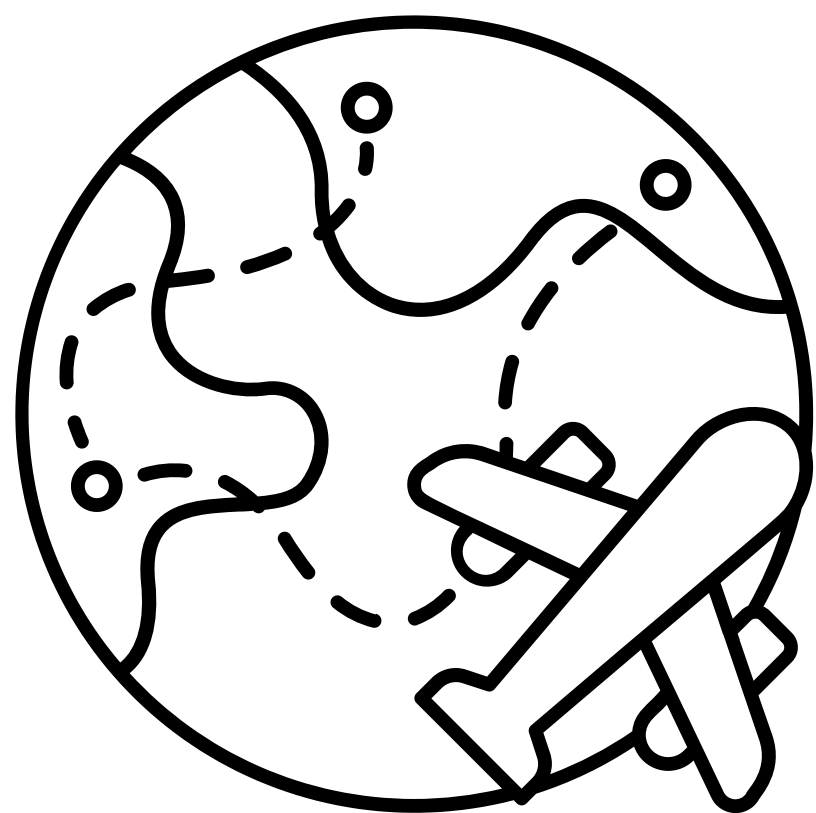


# Caminhos futuros

- Implantação das emissoras;  
26 emissoras em processo de aquisição;  
400 novas emissoras via Brasil Digital;
- Coprodução em rede;
- Inserção na evolução tecnológica: redes sociais, TV 3.0, streaming;



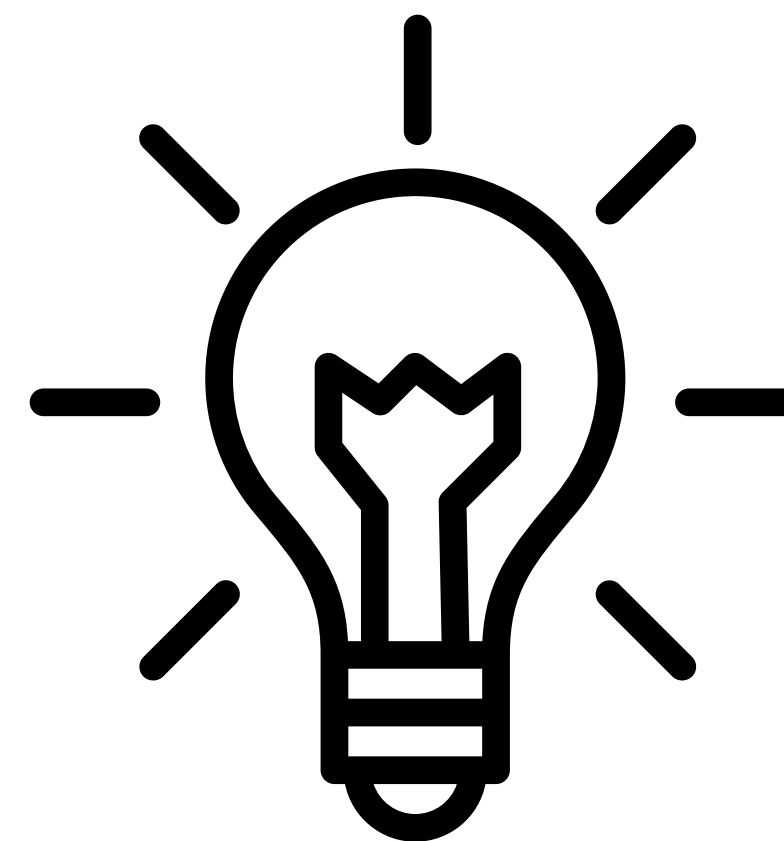
# Editais de coprodução com a rede



**Turismo**



**Agro**

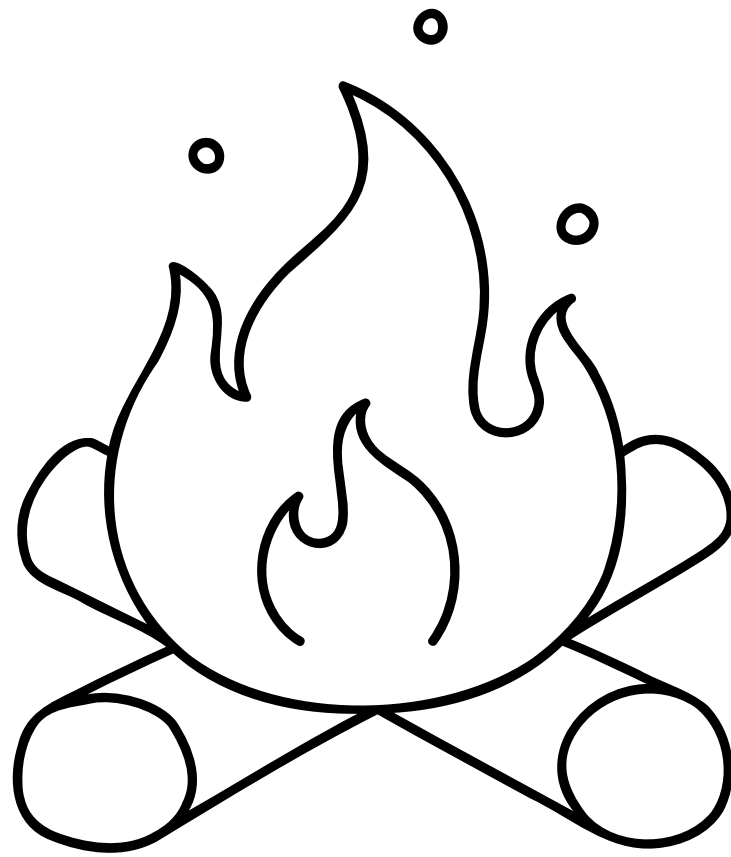


**Inovação**

# Coberturas em rede



**Jogos**



**São João**



**Eventos/Festivais**

# **TV 3.0 e streaming**

**Multiprogramação em qualidade melhor;**

**Hipersegmentação;**

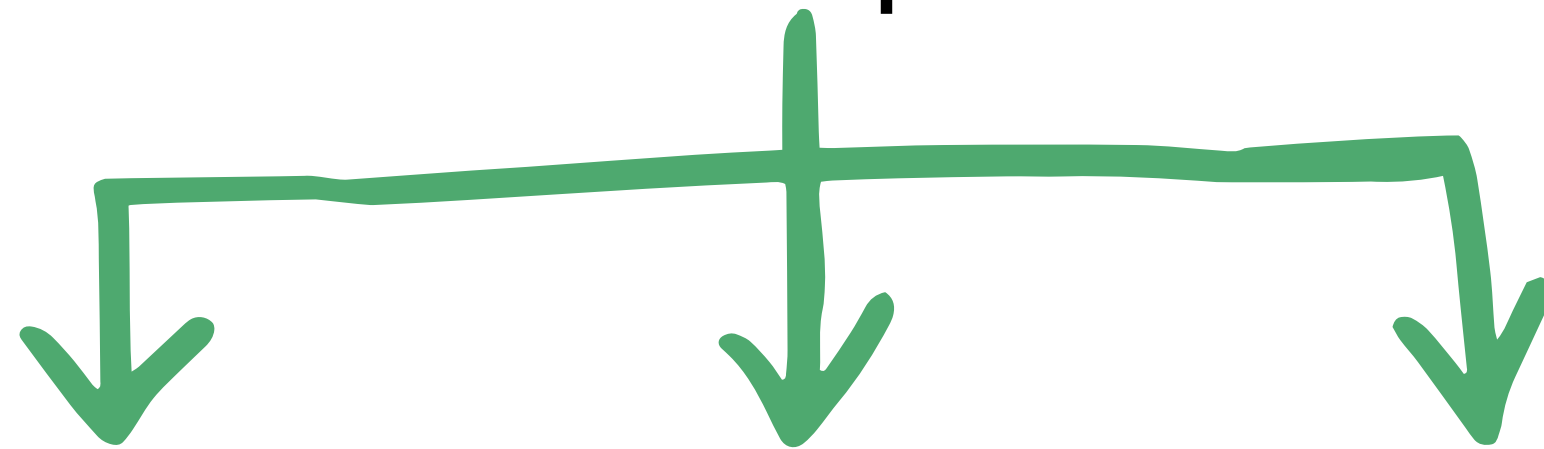
**Acessibilidade;**

**Mensuração.**



# TV 3.0 e streaming

Infraestrutura Física para distribuição;



Investimento em CDN

Necessidade de internet  
com boa resposta

Parceria com integrantes da rede

# Obrigada



@mairabittencourt\_



@mabittencourt



Maíra Bittencourt



Maíra Bittencourt

**[maira.bittencourt@ebc.com.br](mailto:maira.bittencourt@ebc.com.br)**